

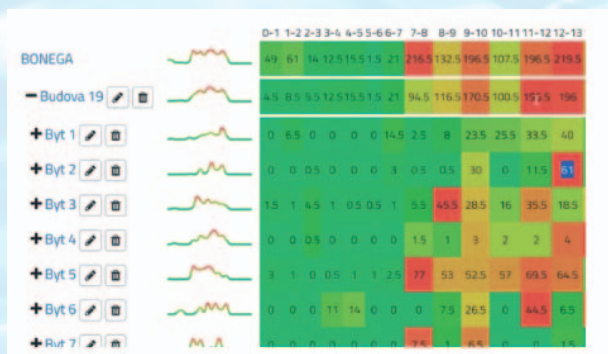

CHYTRÉ VODOMĚRY

CHYTRÉ ELEKTROMĚRY

Online minutové sledování a vyhodnocování spotřeby vody a elektrické energie

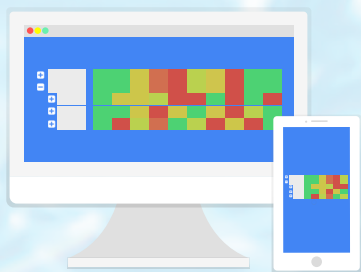
včetně automatického upozorňování na neobvyklou spotřebu
[| www.chytrevodomery.cz |](http://www.chytrevodomery.cz)

Proč online měření vody?



Rychlé odhalení úniků vody a elektřiny

Díky přehledné vizualizaci máte okamžitý přehled o spotřebě v reálném čase ve všech nemovitostech a bytových či kancelářských jednotkách. Ihned tak lze odhalit technické závady ve vodovodní instalaci (např. nevhodné pákové baterie), nebezpečí vytopení, zapomenuté otevřené ventily a možné podvody. Nájemníci i správci si mohou nechat zasílat **emailová upozornění** na podezřelé události.

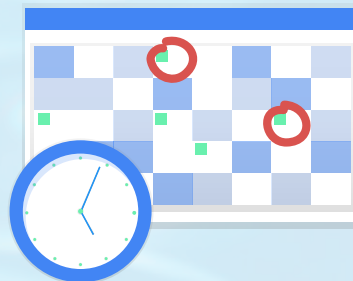


Přístup do webové aplikace pro nájemníky

Správce nemovitostí může udělit přístup nájemníkům, kteří díky tomu mohou sledovat na svém počítači nebo telefonu aktuální spotřebu, nastavit vlastní upozornění na úniky vody atd.

Podrobná historie spotřeby

Všechna data o spotřebě jsou uchovávána na zabezpečených serverech. K jednotlivým hodnotám v grafech lze přidávat i **vlastní poznámky**. Např. při výměně nájemníků lze vyúčtovat vodu i zpětně k libovolnému datu. Je také možné přidat poznámky s vysvětlením nadměrně vysoké spotřeby v daný den a hodinu, datum změny nájemníků atd.



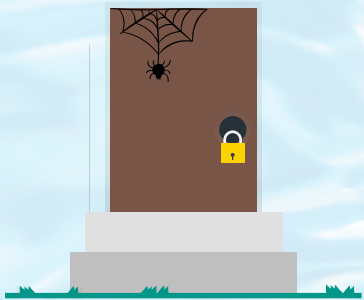
Možnost rozúčtování vody a elektřiny i několikrát ročně

Nájemníkům lze sdělovat orientační ceny za spotřebovanou vodu a elektřinu i v průběhu roku, případně přímo spotřeby rozúčtovat. Lze připravit také pravidelná srovnání, která motivují k úsporám.



Pomoc s řešením konfliktů s nájemníky

I bez vstupu do bytu máte k dispozici podrobný přehled o průběhu spotřeby, který lze použít jako důkaz při řešení konfliktů s problematickými nájemníky.



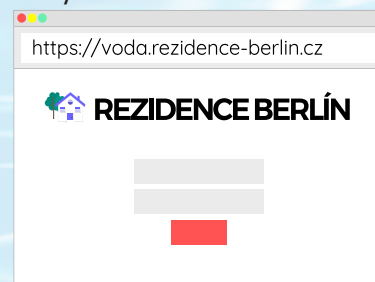
Měření spotřeby vody i v nepřístupných prostorách

Díky dálkovému bezdrátovému přenosu lze získat podklady k rozúčtování vody i z opuštěných nebo nevyužívaných bytů.



Snížení nákladů ve společných prostorách

Zvláště ve společných prostorách je vzhledem k nedbalosti nájemníků často velká příležitost k úsporám díky včasnému odhalení zapomenuté tekoucí vody nebo zbytečné spotřeby elektřiny.



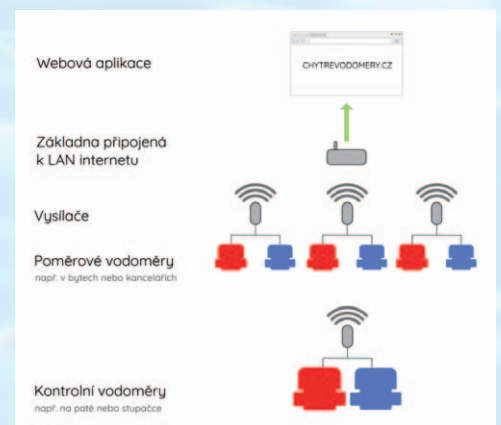
Vlastní logo a doména webové aplikace

Nájemníci mohou vstoupit do aplikace i přes Vaši vlastní doménu s logem Vaší organizace.

Např. <https://voda.rezidence-berlin.cz>

Jak to funguje

1. K jednomu či výhodněji ke dvěma vodoměrům nebo elektroměrům je současně připojen jeden radiový vysílač.
2. Vodoměry při průtoku vody nebo elektroměry při spotřebě generují pulzy, které se přes snímače a kabely přenesou do radiového vysílače.
3. Vysílač informace v nastavené časové periodě rádiově odvysílá.
4. Tyto zprávy jsou zachyceny a zpracovány základnou.
5. Základna připojená k LAN pak data zasílá do internetové sítě na zabezpečené servery.
6. Data se na serverech zpracovávají do podoby grafů, tabulek, alarmových hlášení, atd.
7. Majitelé, provozovatelé či nájemci pak mají k dispozici již hotové grafické výstupy v aplikaci Chytré vodoměry.cz.



REFERENCE

„Instalací tohoto systému měření jsme snížili náklady na dodávku vody průměrně o 30% a celkově zefektivnili údržbu a řešení případných oprav pro všechny budovy.“

Michal Zelinka, Podnikatelské centrum s.r.o., Hradec Králové

Obchodní kontakt: Ing. Jana Janečková | jana.janeckova@bonega.cz | mobil: 604 207 548
BONEGA, spol. s r.o., Sudoměřice nad Moravou

